

РОССИЙСКАЯ



ФЕДЕРАЦИЯ

Единый государственный реестр прав
на недвижимое имущество и сделок с ним

Учреждение юстиции по государственной регистрации прав на недвижимое
имущество и сделок с ним на территории Новосибирской области

СВИДЕТЕЛЬСТВО

о государственной регистрации права

Дата выдачи: 16.01.2004 года

Вид права: *собственность*

Документы-основания:

*54-01/00-213/2003-107-1 Выписка №2192 от 28.11.2003 года из реестра муниципального
имущества города Новосибирска*

Субъект (субъекты) права:

ГОРОД НОВОСИБИРСК

*Устав города Новосибирска принят решением Новосибирского городского Совета
депутатов №74 от 05.10.1995 года и зарегистрирован Управлением юстиции
Новосибирской области за №001 15.04.1998 года*

Объект права: *помещения, площадь 260,3 кв.м., нежилые помещения, литер VII, этаж:
подвал, номер на поэтажном плане: 1-29*

Адрес: *город Новосибирск, Железнодорожный район, улица Челюскинцев, дом 44*

Кадастровый (условный) номер: *54:35:021060:122:01:23*

о чем в Едином государственном реестре прав на недвижимое имущество и сделок с ним
16.01.2004 года сделана запись регистрации № 54-01/00-213/2003-107

Существующие ограничения (обременения) права: *не зарегистрировано*

Регистратор

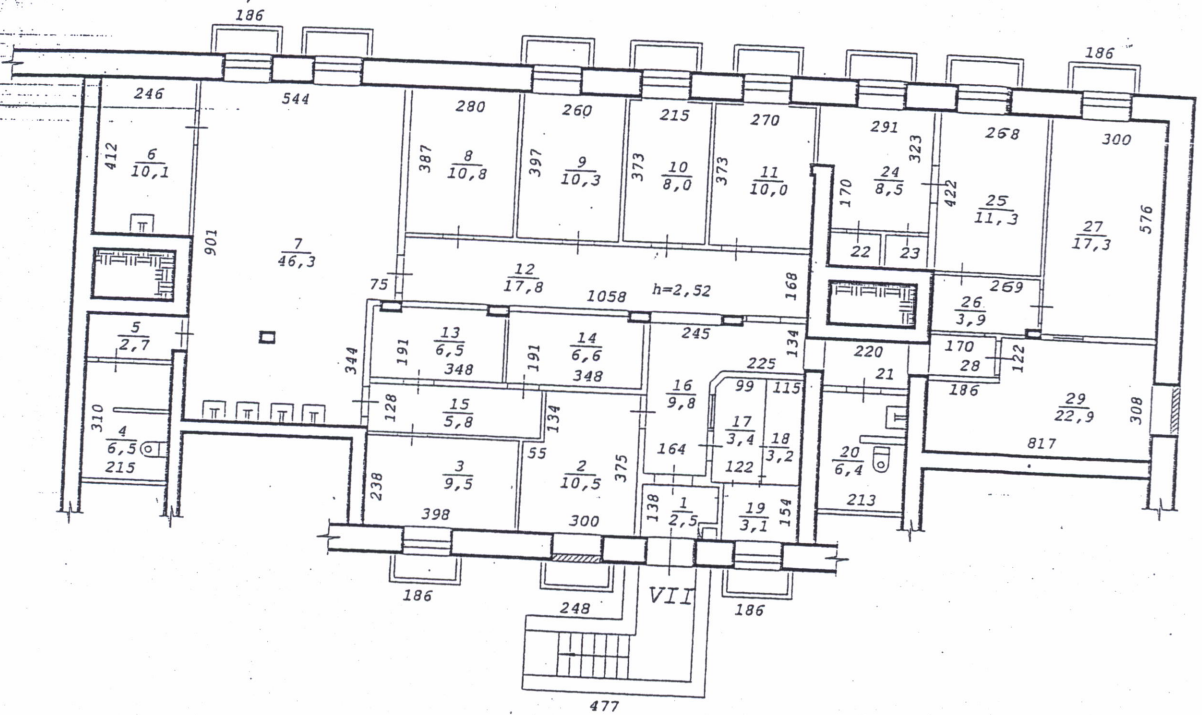


С.В.Анциферова

(инициалы, фамилия)

54-АБ 345120

Фрагмент плана подвала



Составлен по состоянию
на „ 29 “ 08 2003 года

"Новосибирский Центр технической инвентаризации"			Инв. № Ж-1537
Лист № 1	Позэтажный план на строение лит. VII по ул. Челюскинцев дом № 44 г.Новосибирск		M1:200
Дата	Исполнитель	Ф.И.О.	
29.08.03	инженер	Моисеева Е.В.	Е.В. Моисеева
05.09.03	Инж. бригад.	Балашова Л.А.	

Экспликация

к поэтажному плану здания (строения), расположенного в г. Новосибирске
по улице (переулку) Челюскинцев дом № 44

Дата записи и литер по плану	Этаж	Номер по плану	Назначение частей помещения	Формула подсчета площади по внутреннему обмеру	Площадь по внутреннему обмеру в кв. м						Итого по этажу строения	Самовольно возвед. или перестроен.	Высота помещений по внутреннему обмеру	
					Бытовое обслуживание									
					площадь нежилых помещений	в т.ч. полезная	площадь нежилых помещений	в т.ч. полезная	площадь нежилых помещений	в т.ч. полезная				
1	2	3	4	5	6	7	8	9	10	11	12	13	14	
29.08.03		1	Тамбур	1,38×2,0										2,52
VII				-0,42×0,52	2,5	2,5								
	Подвал	2	Лаборатория	3,0×3,75										
				-1,34×0,55	10,5	10,5								
		3	Лаборатория	2,38×3,98	9,5	9,5								
		4	Сан/узел	3,10×2,15										
				-0,10×1,40	6,5	6,5								
		5	Коридор	2,40×1,15										
				-0,30×0,25	2,7	2,7								
		6	Лаборатория	4,12×2,46	10,1	10,1								
		7	Лаборатория	9,01×5,44										
				-0,75×3,44										
				-0,42×0,34	46,3	46,3								
		8	Лаборатория	2,80×3,87	10,8	10,8								
		9	Лаборатория	3,97×2,60	10,3	10,3								
		10	Лаборатория	3,73×2,15	8,0	8,0								
		11	Лаборатория	3,73×2,70										
				-0,35×0,10	10,0	10,0								
		12	Коридор	10,58×1,68	17,8	17,8								
		13	Лаборатория	3,48×1,91										
				-0,50×0,16										
				-0,45×0,16	6,5	6,5								
		14	Лаборатория	3,48×1,91										
				-0,16×0,45	6,6	6,6								
		15	Коридор	1,28×4,50	5,8	5,8								
		16	Коридор	4,13×4,0										
				+0,14×1,68										
				-2,80×2,49										
				+0,20×0,24/2	9,8	9,8								
		17	Комната	2,77×0,99										
				+2,53+2,77										
				×0,23/2	3,4	3,4								
		18	Лаборатория	1,15×2,75	3,2	3,2								

Примечание: Надписание наименования пустых граф производится при заполнении экспликации по назначению помещения

2	3	4	5	Площадь по внутреннему обмеру в кв. м						12	13	14
				Бытовое обслуживание								
				6	7	8	9	10	11			
Помер по плану		Назначение частей помещения	Формула подсчета площади по внутреннему обмеру	площадь жилых помещений	в т.ч. полезная	площадь жилых помещений	в т.ч. полезная	площадь жилых помещений	в т.ч. полезная	Высота помещений по внутреннему обмеру		
2	3	4	5	6	7	8	9	10	11	12	13	14
в. 03	19	Лаборатория	1,54×1,99	3,1	3,1							2,52
Подвал	20	Сан/узел	2,13×3,12									
			-1,17×0,18	6,4	6,4							
	21	Коридор	2,20×1,20	2,6	2,6							
	22	Шкаф	1,25×0,85	1,1	1,1							
	23	Шкаф	1,10×0,85	0,9	0,9							
	24	Кабинет	2,91×3,23									
			-0,53×1,70	8,5	8,5							
	25	Кабинет	4,22×2,68	11,3	11,3							
	26	Коридор	2,69×1,48									
			-0,18×0,35	3,9	3,9							
	27	Кабинет	3,0×5,76	17,3	17,3							
	28	Коридор	1,70×1,16	2,0	2,0							
	29	Лаборатория	8,17×3,08									
			-1,22×1,86	22,9	22,9							
		Итого по Лит. VII:		260,3	260,3							



Лит. VII
2

Handwritten signature

Замечание: Надписание наименования пустых граф производится при заполнении экспликацией по назначению помещения

ФГУП "РОСТЕХИНВЕНТАРИЗАЦИЯ"

ИНФОРМАЦИЯ

ДФГУП
НОВОСИБИРСКИЙ
ЦЕНТР
ТЕХНИЧЕСКОЙ
ИНВЕНТАРИЗАЦИИ

о наличии, местоположении, составе, техническом состоянии,
оценке и принадлежности недвижимого имущества
по результатам обследования в натуре " 29 " августа 2003г.
Выдана ПК "Фото-Сервис"
для предоставления в Мэрию г.Новосибирска
на предмет оформления аренды
в том, что недвижимое имущество по адресу: _____
ул. Челюскинцев дом № 44
зарегистрировано в материалах технической инвентаризации и имеет на
дату выдачи инвентарный номер ЖС-1537, кадастровый
номер _____, номер в реестре 29-206-714/1
Земельный участок по землеотводным документам, площадью: _____ м².

630099 г.Новосибирск, 99
ул. Трудовая, 3 тел. 22-44-88
" 15 " сентября 2003г.
№ 32289

Состав, основные характеристики, техническое состояние, оценка, обременения имущества.

Литер по плану	Наименование объекта (строение, помещение, сооружение)	Инвентаризационная стоимость с учетом износа (руб.)	Материал стен	% износа	Площадь помещ. в м2	Жилая площадь в м2	Примечание
VII	Помещение фотолaborатории в подвале 9 этажного жилого дома с подвалом	-	кирпичные	26	260,3	-	
	ИТОГО:	-			260,3	-	

сумма прописью

В том числе возведено самовольно:

	ИТОГО:						

сумма прописью

Сведения о принадлежности поименованного имущества

№ п/п	Наименование собственников (владельцев)	Доля собственности	Основание принадлежности



По данным, содержащимся в документах технической инвентаризации на дату выдачи настоящей информации, имеются следующие сведения об арестах имущества и иных ограничениях по его отчуждению:
Ареста, запрещения нет

[Signature]
ропись, Ф.И.О. директора

Ковалевская Е.Н.
Ф.И.О. исполнителя